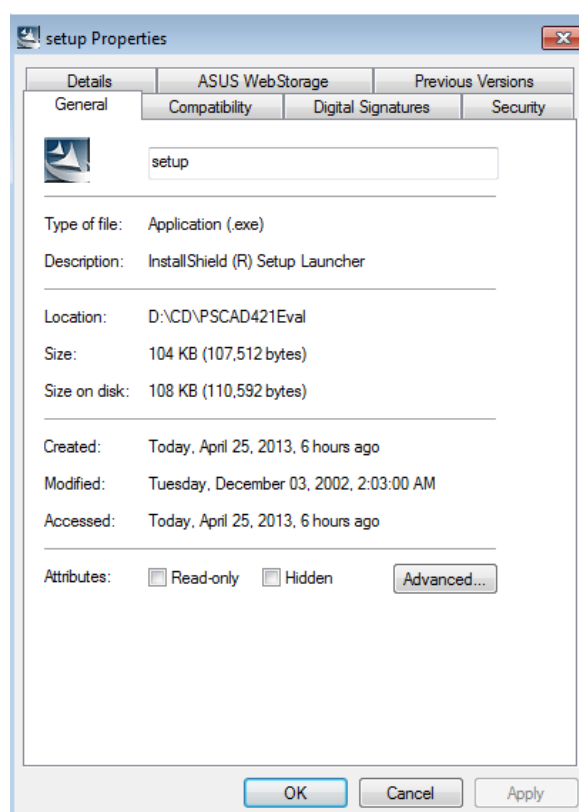


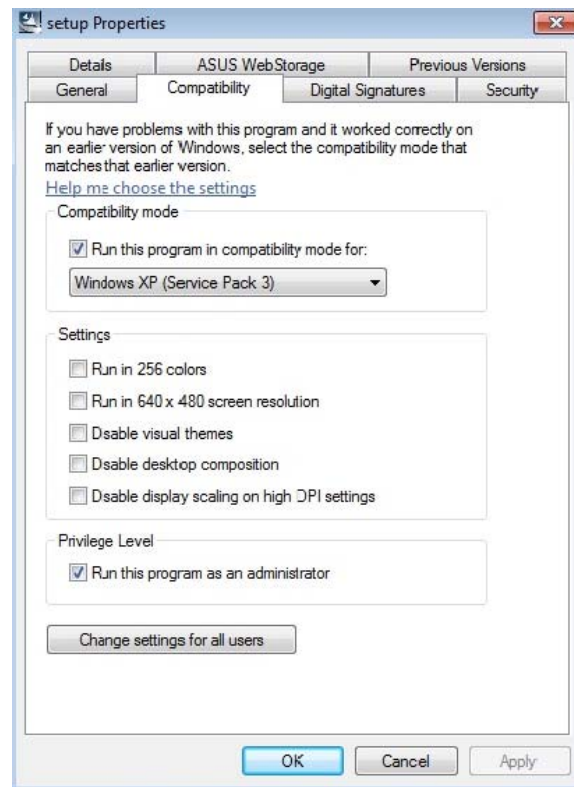
مراحل نصب نرم افزار

الف – Windows 7

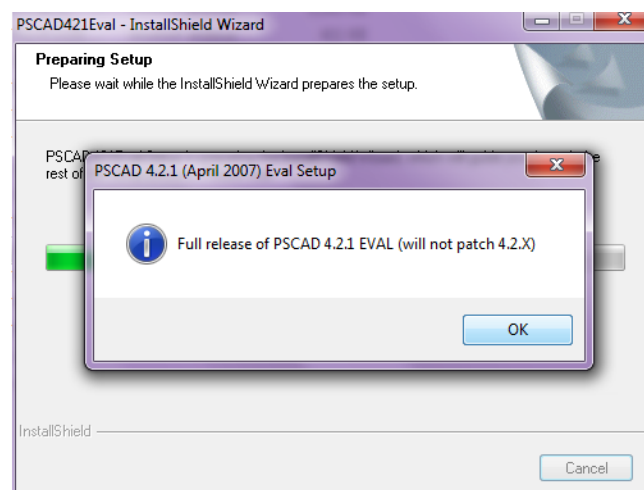
- ۱- محتوای موجود در CD را روی کامپیوتر خود کپی نمایید. در پوشه PSCAD421Eval، ابتدا فایل اجرایی setup را با کلیک چپ انتخاب نموده و سپس روی آن کلیک راست نمایید. در منوی کلیک راست، Properties را کلیک کرده تا پنجره زیر باز شود.



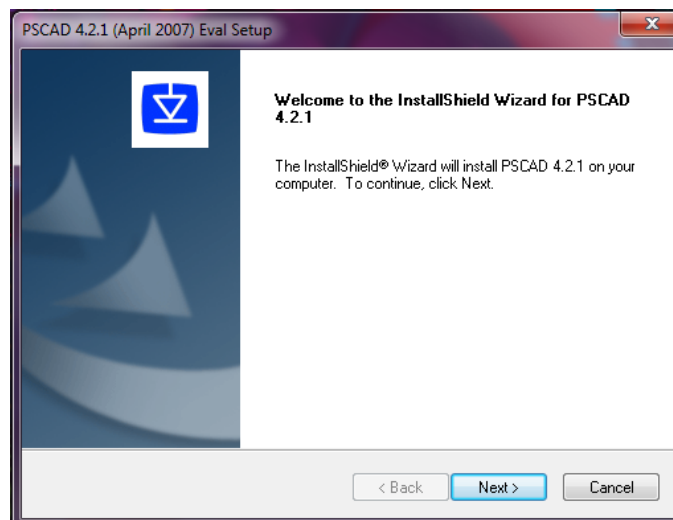
۲- در قسمت Compatibility از پنجره، مطابق تصویر زیر، گزینه‌های Run this program in compatibility mode و Run this program as an administrator را انتخاب و ok نمایید.



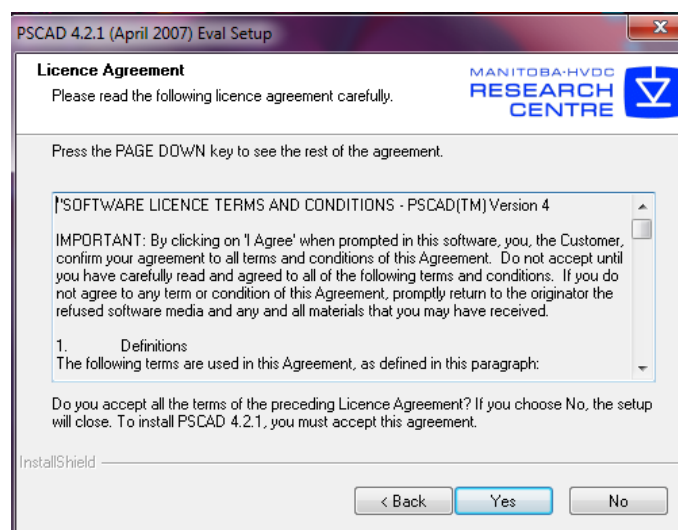
۳- حال روی فایل اجرایی setup کلیک دو بار کلیک نموده تا برنامه برای نصب آماده شود. در صورت مشاهده پیغام زیر، ok را کلیک نمایید.



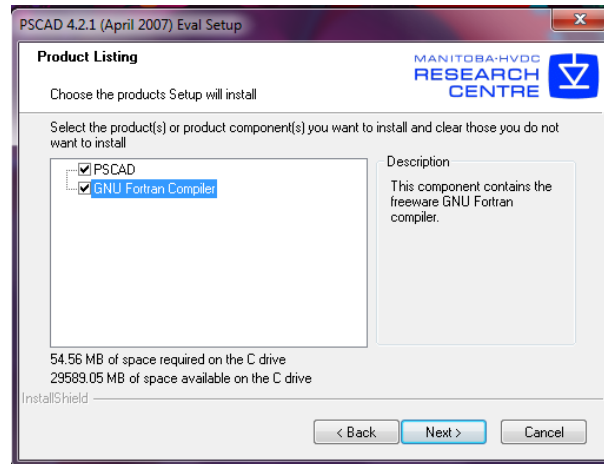
۴- پنجره زیر ظاهر می شود. Next را برای ورود به مرحله بعد کلیک کنید.



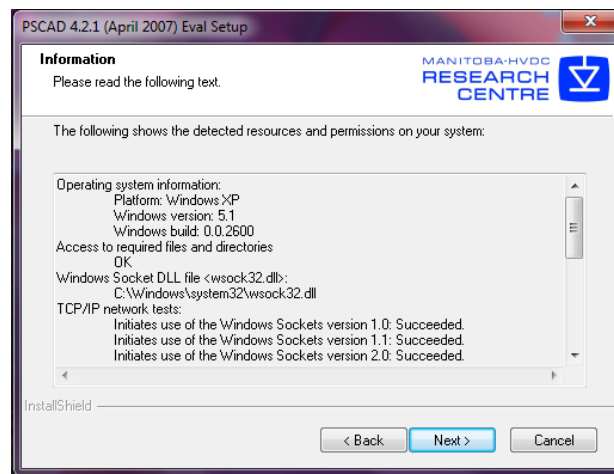
۵- با مشاهده پنجره زیر، گزینه Yes را برای ادامه کلیک نمایید.



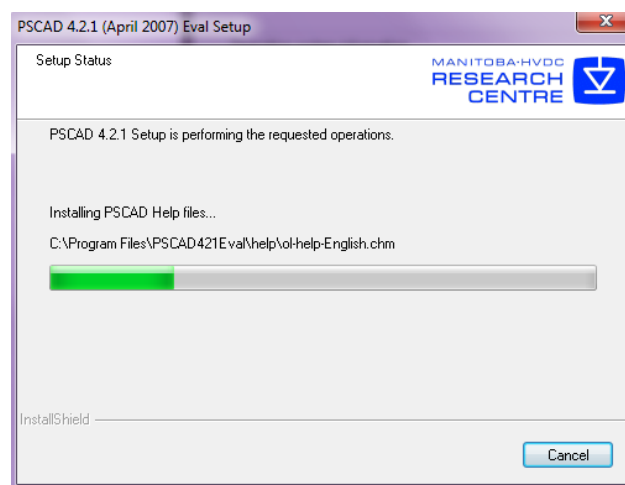
۶- در این مرحله، پنجره فهرست برنامه‌ها مشاهده می‌شود. برای نصب نرم‌افزار و کامپایلر آن، هر دو گزینه PSCAD و GNU Fortran Compiler را مطابق تصویر بعدی انتخاب نمایید، سپس Next را کلیک کنید.



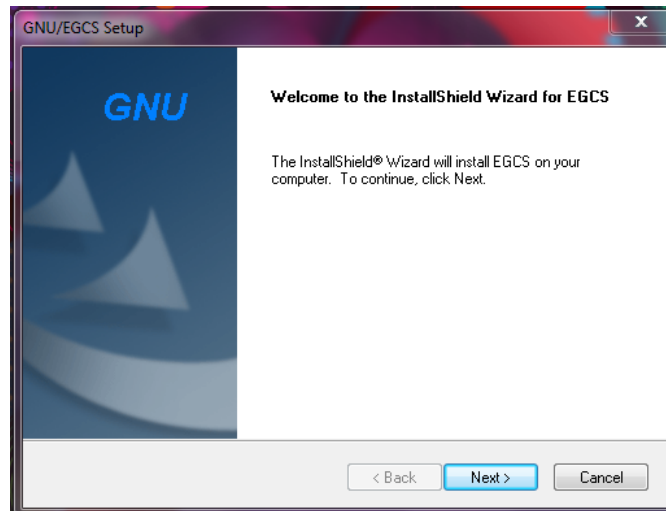
۷- اطلاعات نصب برنامه PSCAD مطابق پنجره زیر ظاهر می‌شود. برای ادامه Next را کلیک نمایید.



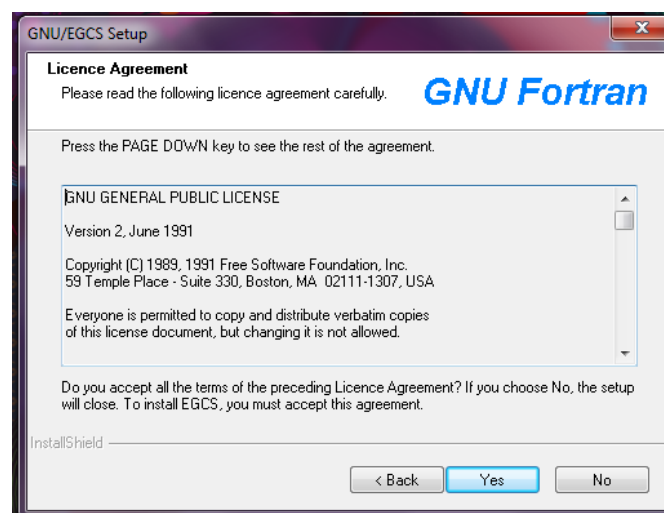
۸- نصب نرم افزار PSCAD آغاز می‌شود.



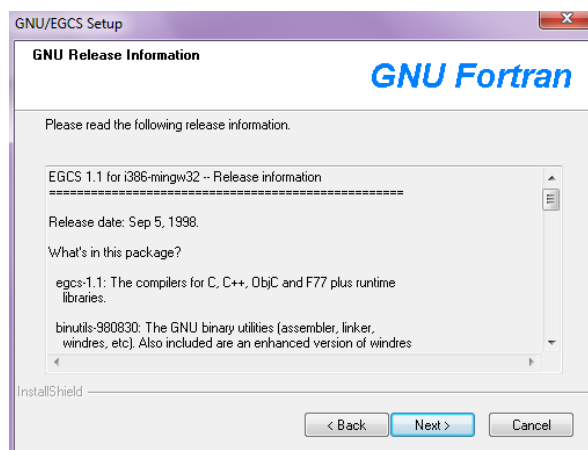
۹- پس از اتمام نصب نرم افزار PSCAD، مراحل نصب کامپایلر فرترن که در مرحله ۶ به همراه نرم افزار PSCAD انتخاب شده بود، آغاز می شود. Next را برای ادامه کلیک کنید.



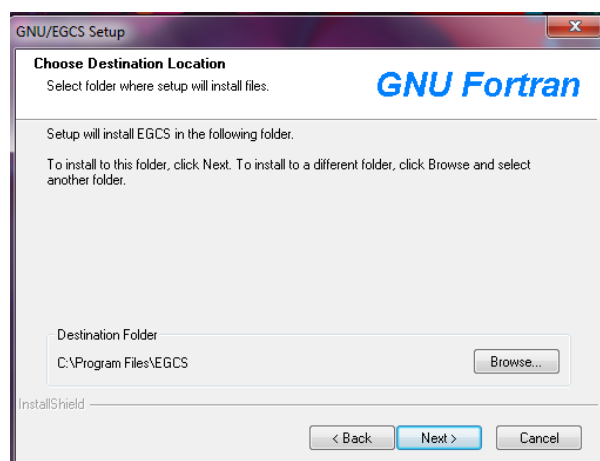
۱۰- پنجره زیر ظاهر می شود. Yes را کلیک نمایید.



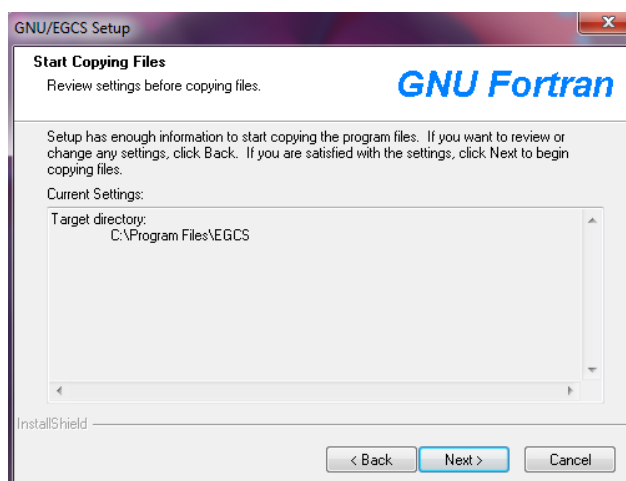
۱۱- مشابه نرم افزار PSCAD، اطلاعات کلی کامپایلر مشاهده می شود. برای ورود به مرحله بعد، Next را کلیک نمایید.



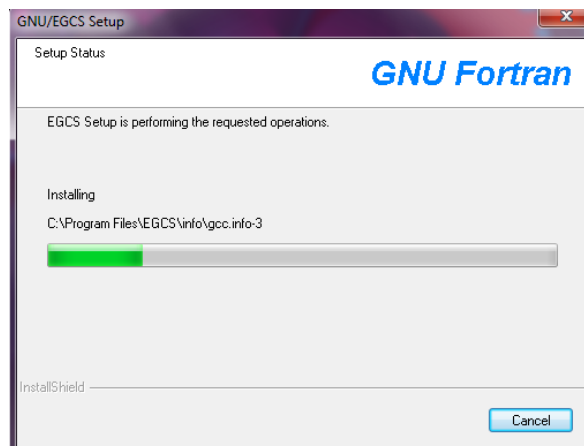
۱۲- در این قسمت محل نصب کامپایلر تعیین می‌شود. مسیر پیش فرض مناسب است.



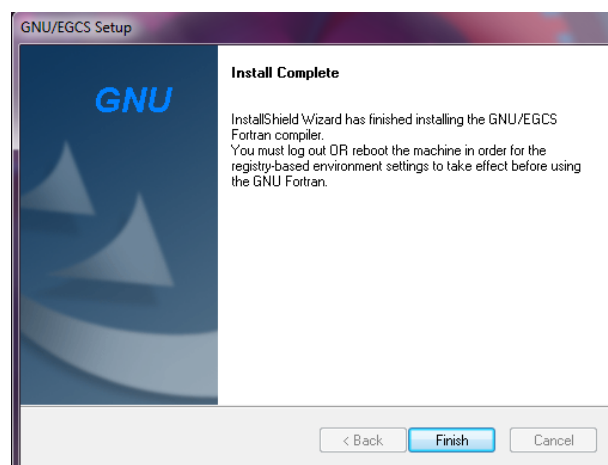
۱۳- در پنجره ظاهر شده بعدی، Next را کلیک کنید.



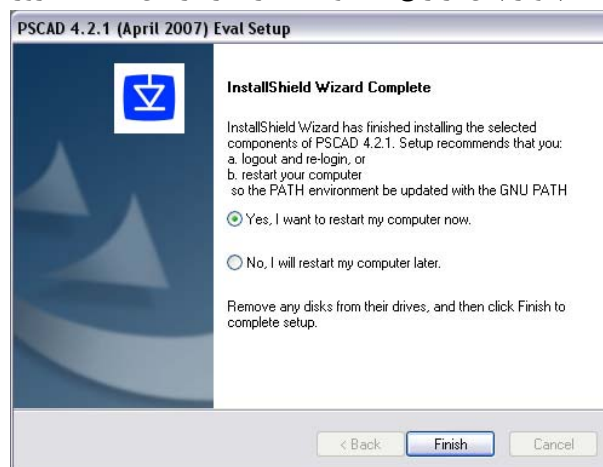
۱۴- نصب کامپایلر فرترن با مشاهده پنجره زیر انجام می‌شود.



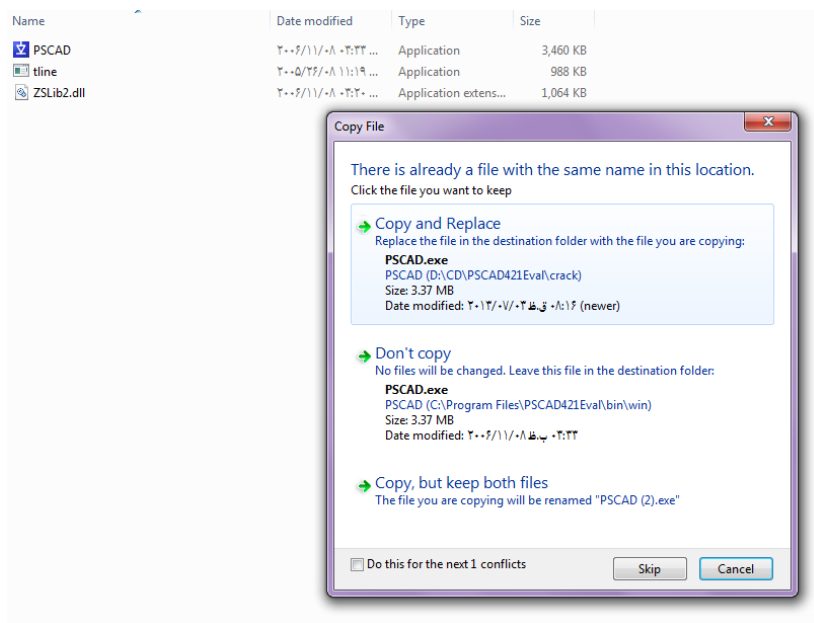
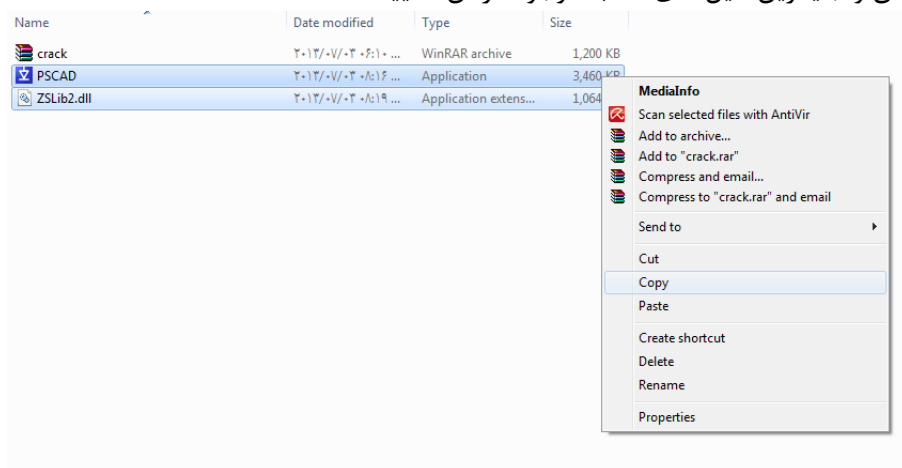
۱۵- Finish را در پنجره پایانی کلیک نمایید.



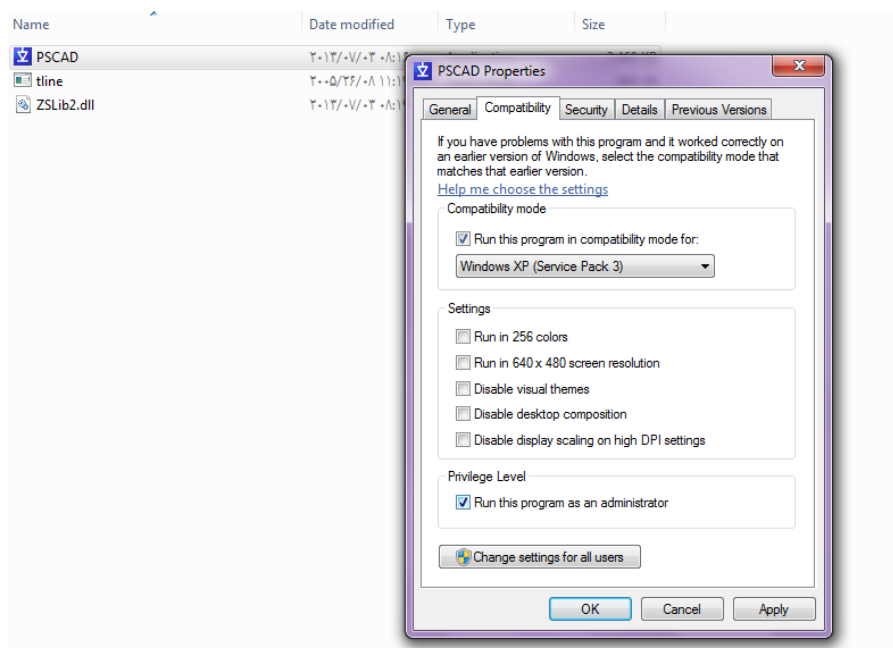
۱۶- در این مرحله پنجره زیر ظاهر می‌شود. می‌توانید سیستم را هم‌اکنون Restart نمایید که ضرورتی ندارد. در هر حال، راه‌اندازی مجدد کامپیوتر پس از رفع محدودیت گره در مراحل بعدی ضروری می‌باشد.



۱۷- تا این مرحله نصب نسخه آزمایشی نرم افزار PSCAD و کامپایلر آن با محدودیت تعداد گره، پایان یافته است. حال به منظور حذف محدودیت تعداد گره، در همان پوشه PSCAD421Eval، پوشه crack را باز نموده و دو فایل Pscad و ZSLib2 را مطابق تصاویر بعدی، کپی و در پوشه win در محل نصب نرم افزار PSCAD، یعنی Computer/ Local Disc (C)/Program File/ PSCAD421Eval/bin/win replace الصاق و جایگزین فایل های مشابه موجود در آن نمایید.



۱۸- در همین محل، پس از کپی شدن فایل های جدید، روی فایل اجرایی pscad کلیک راست نموده و در قسمت Compatibility از پنجره Properties، گزینه های Run this program in compatibility mode for و Run this program as an administrator را انتخاب و ok نمایید.



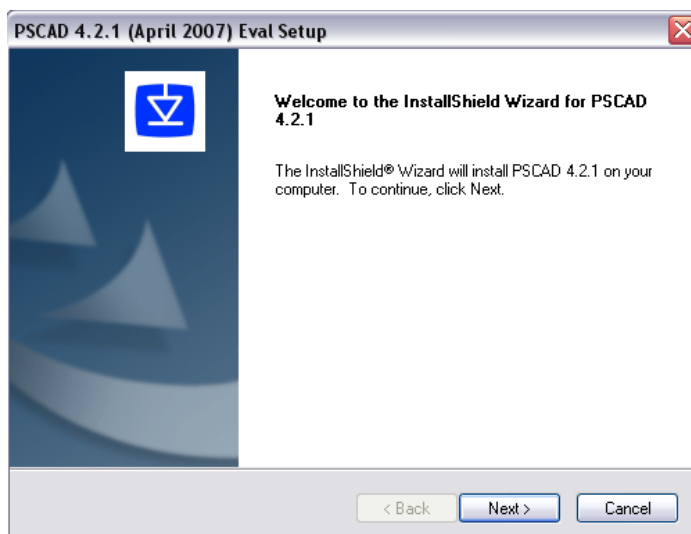
۱۹- نصب نرم افزار به همراه کامپایلر آن انجام شده است. **حتما کامپیوتر را Restart نمایید.** پس از راه اندازی مجدد با انتخاب آیکون PSCAD 4.2.1 Professional (Trail) در منوی Start، نرم افزار قابل دسترس می باشد.

Windows XP (ب)

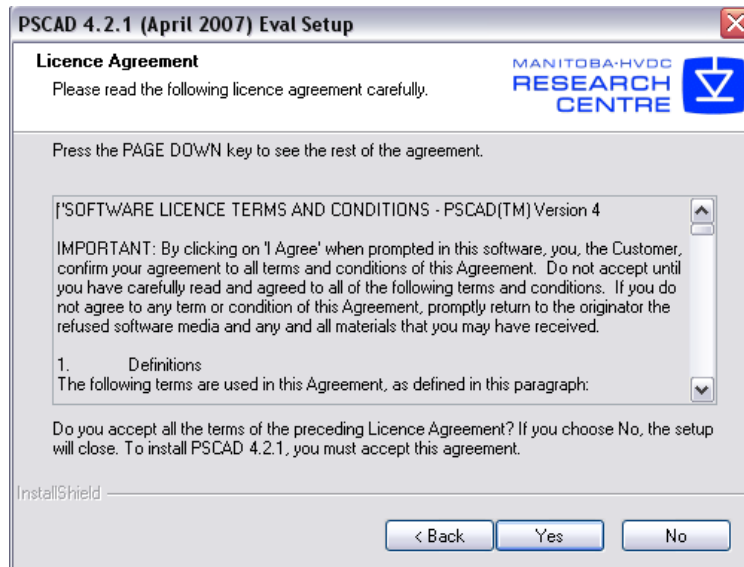
۱- محتوای موجود در CD را روی کامپیوتر خود کپی نمایید. پوشه PSCAD421Eval را باز نموده و روی فایل setup کلیک کنید، دو بار کلیک نمایید تا برنامه برای نصب آماده شود. در صورت مشاهده پیغام زیر، ok را کلیک کنید.



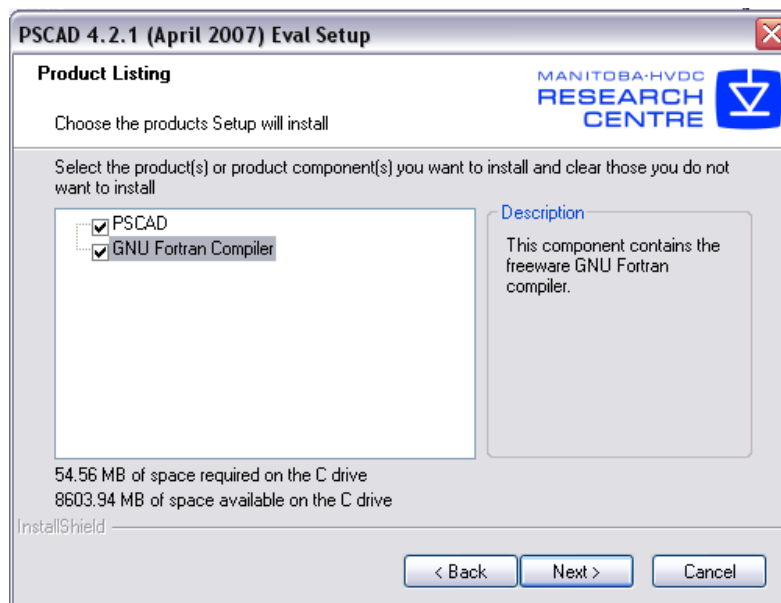
۲- پنجره زیر ظاهر می شود. Next را برای ورود به مرحله بعد کلیک کنید.



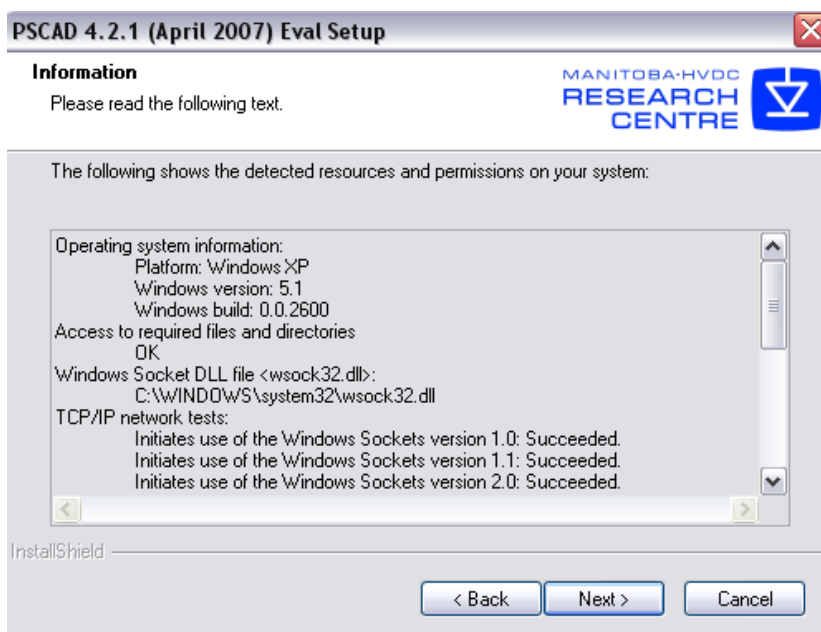
۳- خلاصه توافق مجوز ظاهر می شود. برای ادامه Yes را کلیک نمایید.



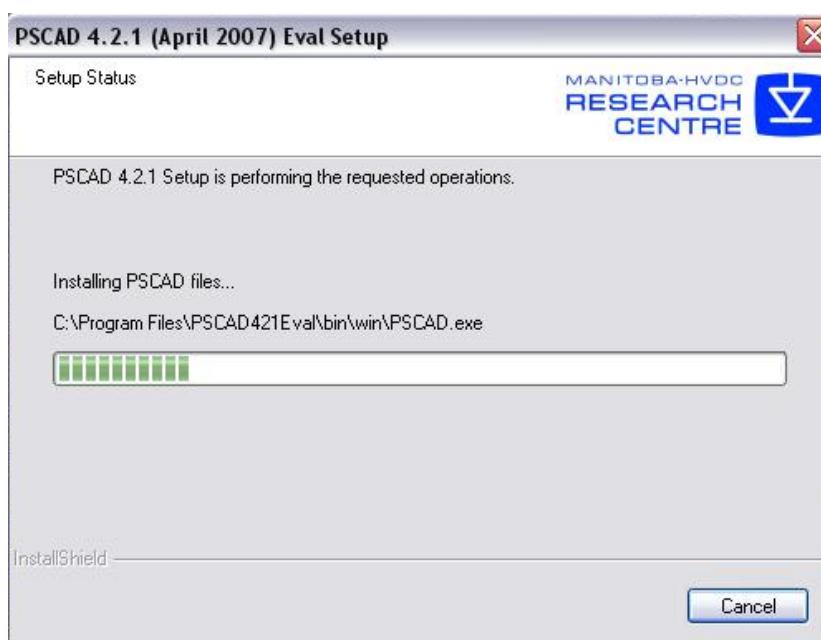
۴- پنجره فهرست برنامه‌ها مشاهده می‌شود. برای نصب نرم افزار و کامپایلر آن، هر دو گزینه PSCAD و GNU Fortran Compiler را مطابق تصویر بعدی انتخاب نمایید، سپس Next را کلیک کنید.



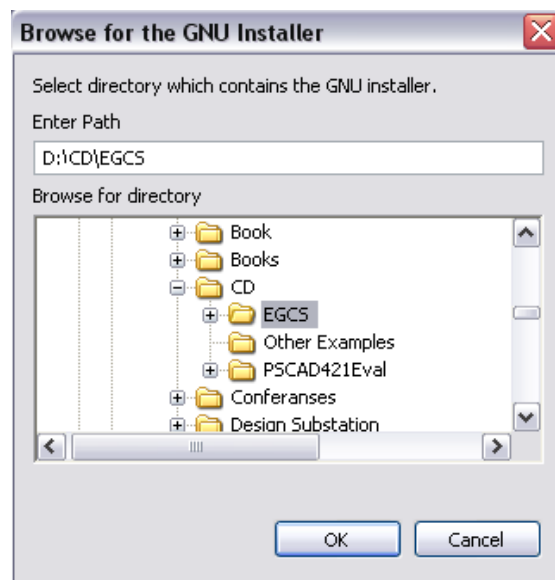
۵- اطلاعات نصب برنامه PSCAD مطابق پنجره زیر ظاهر می‌شود. برای ادامه Next را کلیک نمایید.



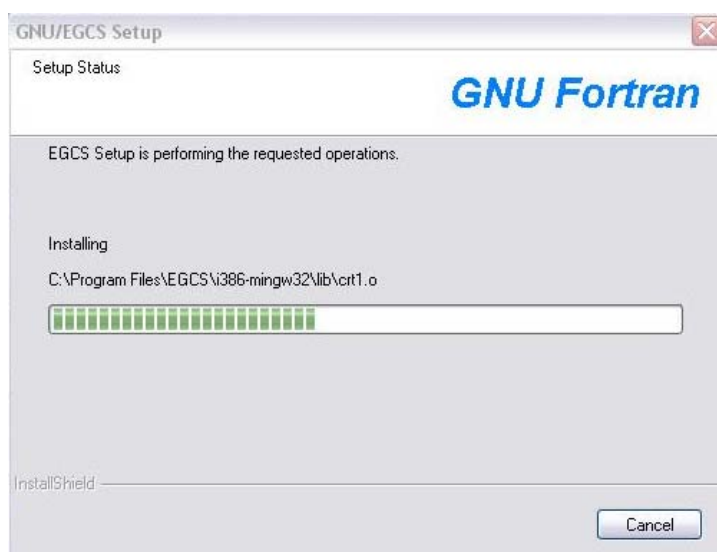
۶- نصب نرم افزار PSCAD آغاز می‌شود.



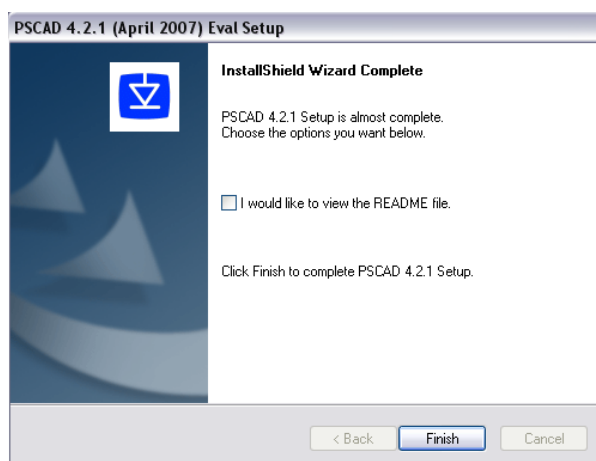
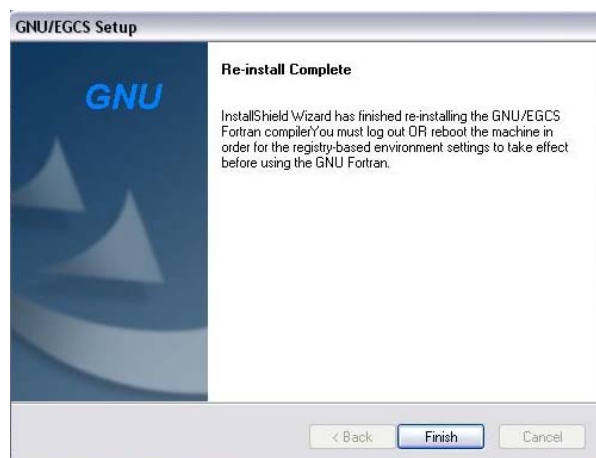
۷- پس از اتمام نصب نرم افزار PSCAD، مراحل نصب کامپایلر فرتن که در مرحله ۴ به همراه نرم افزار PSCAD انتخاب شده بود، آغاز می‌شود. ابتدا مسیر فایل نرم افزار کامپایلر را انتخاب و ok را کلیک نمایید. این نرم افزار در پوشه EGCS در CD آورده شده است که هم اکنون در محل کپی شده روی کامپیوتر شما موجود می‌باشد.



۸- پس از انتخاب پوشه EGCS، نصب کامپایلر آغاز می‌شود.



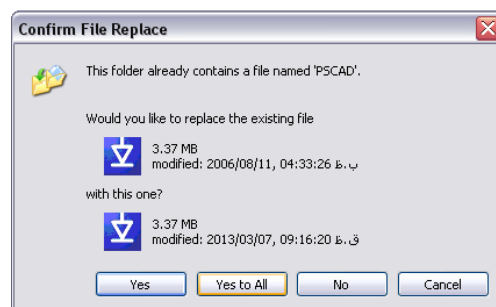
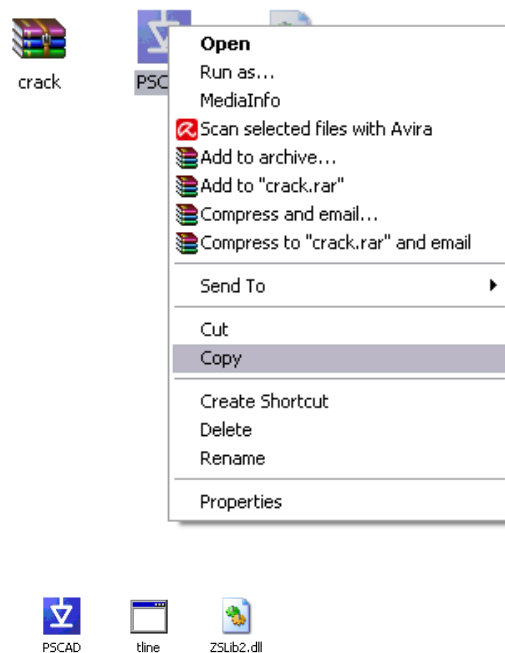
۹- پنجره های تصویر بعدی به ترتیب به معنای اتمام نصب کامپایلر فرترن و نرم افزار PSCAD ظاهر می‌شوند. Finish را در هر دو مرحله کلیک نمایید.



۱۰- در این مرحله پنجره زیر ظاهر می‌شود. می‌توانید سیستم را هم اکنون Restart نمایید که ضرورتی ندارد. در هر حال، راه‌اندازی مجدد کامپیوتر پس از رفع محدودیت گره در مراحل بعدی ضروری می‌باشد.



۱۱- تا این مرحله نصب نسخه آزمایشی نرم افزار PSCAD و کامپایلر آن با محدودیت تعداد گره پایان یافته است. حال به منظور حذف محدودیت تعداد گره، در پوشه PSCAD421Eval، پوشه crack را باز نموده و دو فایل Pscad و ZSLib2 را مطابق تصویر زیر، کپی و در پوشه win در محل نصب نرم افزار PSCAD، یعنی Computer/ Local Disc (C)/Program File/ PSCAD421Eval/bin/win replace، کپی و جایگزین فایل های مشابه موجود در آن نمایید.



۱۲- نصب نرم افزار به همراه کامپایلر آن انجام شده است. **حتما کامپیوتر را Restart** نمایید. پس از راه اندازی مجدد با انتخاب آیکون PSCAD 4.2.1 Professional (Trail) و یا PSCAD 4.2.1 Student در منوی Start، نرم افزار قابل دسترس می باشد.